

Hallo liebe Ehemaligen!

Im stillen Kämmerlein haben wir mit einer kleinen Gruppe von überzeugten Ex-ECEMern ein Konzept für eine Alumni-Organisation ausgearbeitet. Der Startschuss hierzu erfolgt in Form einer Internet-Kommunikationsplattform, mit deren Hilfe wir Kontakte pflegen und aufbauen können.

Zurzeit bietet diese Plattform:

- Profile aller Mitglieder (inkl. CV)
- Eventkalender
- Diskussionsforum
- News Ticker
- Jobbörse

Wie Ihr mitmachen könnt, erfahrt Ihr in diesem Flyer oder online unter www.ecem-alumni.de.

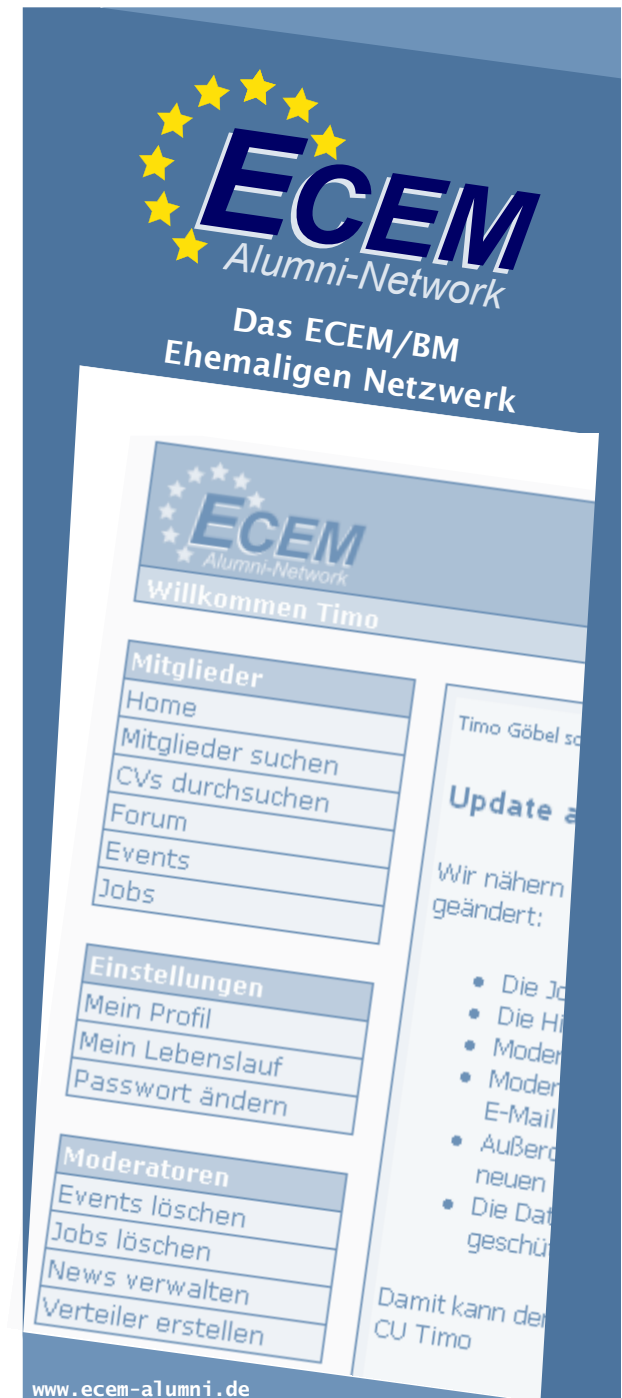
Wir würden uns freuen, wenn durch diese Plattform ein reger Austausch entsteht. Für uns alle hat ein funktionierendes Netzwerk erhebliche Vorteile, besonders natürlich im Berufsleben.

Viel Spaß im Namen des gesamten Entwicklerteams wünscht Euch

Timo Schweckendiek
ECEM 2000



ECEM-Alumni-Network
Web: www.ecem-alumni.de
Mail: info@ecem-alumni.de



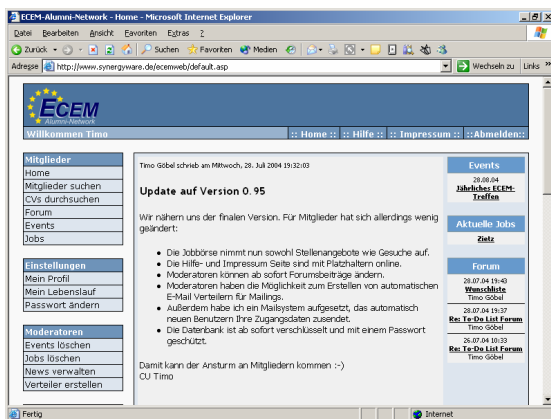
Netzwerk?

Was für ein Netzwerk?

Das ECEM-Alumni-Netzwerk ist ein professionelles, soziales Netzwerk von Ehemaligen des Studienganges ECEM/BM an der Fachhochschule Oldenburg / Ostfriesland / Wilhelmshaven. Das Netzwerk und die dazugehörige Homepage werden privat betrieben und sind kein offizielles Organ der FH.

Zur Mitgliedschaft

Die Mitgliedschaft in dem Netzwerk ist freiwillig. Sämtliche gespeicherten Daten sind passwortgeschützt, werden vertraulich behandelt und unterliegen keiner Nutzung durch Dritte. Die Beendigung der Mitgliedschaft ist jederzeit per E-Mail möglich.



www.ecem-alumni.de

So geht's!

SCHRITT 1: Kostenlos registrieren

Meldet Euch bitte per E-Mail (Adresse weiter unten). Nennt in dieser Mail Euren vollen Namen, Euren Abschlussjahrgang und eine gültige E-Mail Adresse. Euer Benutzerkonto wird daraufhin mit diesen Daten angelegt. Innerhalb weniger Tage erhaltet Ihr daraufhin eine E-Mail mit Euren Zugangsdaten (Benutzername und ein Passwort).

SCHRITT 2: Anmelden

Begebt Euch auf unsere Homepage www.ecem-alumni.de und meldet Euch mit den per E-Mail erhaltenen Zugangsdaten zum ersten Mal an.

SCHRITT 3: Passwort ändern

Die Passwörter werden anfänglich automatisch generiert. Bitte ändert gleich nach dem ersten Anmelden Euer Passwort mit dem Menüpunkt "Einstellungen/Passwort ändern" in eines, das Ihr Euch merken könnt. Es muss zwischen 6 und 16 Zeichen lang sein und mindestens eine Ziffer enthalten.

SCHRITT 4: Los geht's!

Mit den Menüpunkten "Einstellungen/Mein Profil" und "Mein Lebenslauf" könnt Ihr nun Eure Daten einpflegen.

Und sonst?

Probleme?

Alles Weitere auf der Homepage erklärt sich hoffentlich von selbst. Falls es dennoch irgendwo technische Probleme geben sollte, meldet Euch bitte per E-Mail.

Eine abschließende Bitte:

Geht bitte, bitte verantwortungsvoll mit Euren Zugangsdaten um. Wir sind darum bemüht, im Rahmen unserer Möglichkeiten und im Interesse aller Mitglieder, Eure Daten zu schützen. Falls jemand jedoch mit seinem Passwort nicht vernünftig und angemessen umgeht, sind diese Bemühungen zwecklos und Ihr gefährdet das Vertrauen in unser gemeinsames Netzwerk.

Euer Entwicklungsteam,

Timo Schweckendiek (ECEM 2000)
Nicoll Faltermeier (ECEM 93)
Timo Göbel (ECEM 93)

ECEM-Alumni-Netzwerk
Web: www.ecem-alumni.de
Mail: info@ecem-alumni.de